

GESTIONNAIRE DE PAIE - CDD 4 MOIS

DIRECTION DU PERSONNEL ET DES RESSOURCES HUMAINES (DPRH)

Nature du contrat : CDD de droit public de 4 mois - Temps plein
Catégorie : Non cadre
Filière : Administratif
Domaine d'activité : Ressources Humaines
Lieu de travail : Saint-Etienne (42)
Date de prise de fonction souhaitée : 01/09/2026
Unité : Mines Saint-Etienne / Pôle Rémunérations et Appui au Pilotage (PRAP)
Rattachement hiérarchique : Responsable du Pôle des rémunérations et de l'appui au pilotage

Rejoindre [Mines Saint-Étienne](#), c'est s'engager dans une institution où la science et l'innovation bâtissent un avenir plus durable. Une école d'excellence où chacun a l'opportunité de révéler son plein potentiel et de contribuer à relever les défis de demain.

Classée parmi les meilleures écoles d'ingénieurs en France et reconnue mondialement, notre école, membre de l'Institut Mines-Télécom, forme les talents de demain tout en contribuant activement à relever les grands défis industriels, numériques et environnementaux. Avec nous, vous intégrez une communauté de 500 collaborateurs, 2500 étudiants, et participez à un projet ambitieux : conjuguer excellence académique, recherche d'avant-garde et impact sociétal positif.

[L'Institut Mines-Télécom](#) fédère les grandes écoles françaises autour des défis industriels majeurs, numériques, énergétiques et écologiques. Avec ses 8 Grandes Écoles publiques et 2 écoles filiales, il est le premier institut public dédié aux ingénieurs et managers. Ensemble, nous imaginons et construisons un avenir durable, en formant les acteurs qui façonneront les transitions de demain.

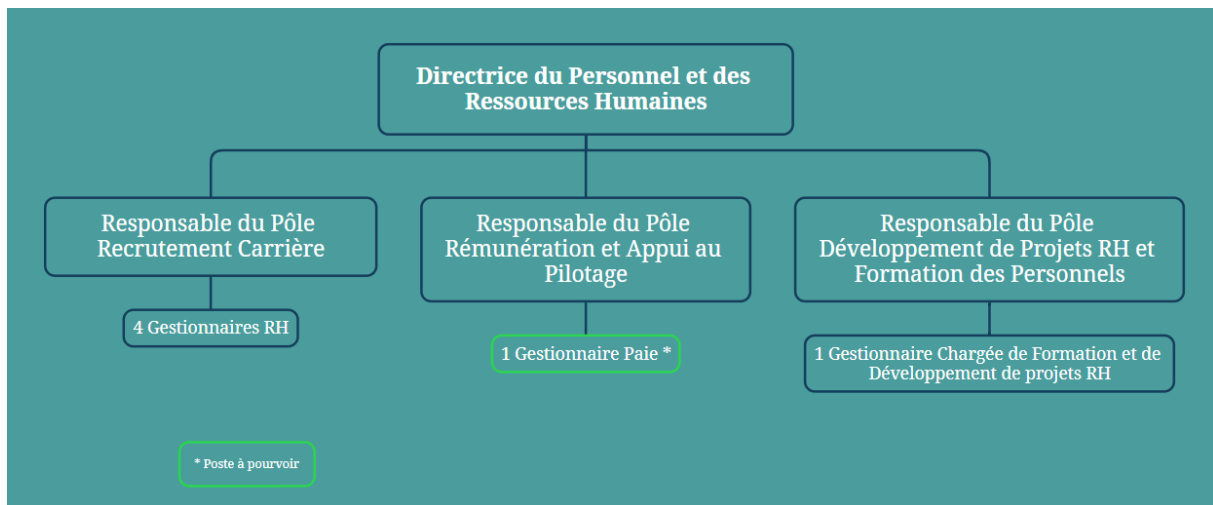
Ce que nous attendons de vous

En tant que Gestionnaire de paie, vous êtes au cœur de nos missions en formation, recherche et innovation affecté à la Direction du Personnel et des Ressources Humaines (DPRH).

La Direction du personnel et des Ressources Humaines est basée sur le campus de Saint-Étienne (Loire). La dynamique de cette Direction est fondée sur la communication, le travail d'équipe et la co-construction au service de l'accompagnement des personnels dans l'intérêt général.

Au sein du Pôle Rémunérations et Appui au Pilotage (2.20 ETPT avec ce recrutement), la Direction du Personnel et des Ressources Humaines (9.80 ETPT) recrute une ou un gestionnaire de paie. Ce recrutement intervient dans le cadre d'un remplacement d'une personne absente de cette direction.

L'Institut Mines Télécom représente également un acteur majeur dans l'accompagnement des écoles concernant la formation des personnels. La personne recrutée intégrera une communauté dynamique tout en veillant à respecter les directives de l'IMT.



Sous la responsabilité du Responsable du Pôle Rémunérations et Appui au Pilotage, vous gérerez, à partir des dispositifs législatifs et règlementaires, l'ensemble des opérations de pré-liquidation de la paie des agents de Mines Saint-Etienne, soit une population composée de 600 personnes, multi-statuts (fonctionnaires, contractuels, vacataires) et représentant une masse salariale annuelle de 38 M.€.

Dans le cadre d'une paie à façon dont la liquidation, la confection et le versement des paies sont externalisés au Centre des Payes de l'État (CPE) de la Direction Régionale des Finances Publics de Nantes (DRFIP), vous aurez pour principales missions :

- Assurer la pré-liquidation de la paie : recueillir, analyser et traiter des données pour ensuite les intégrer dans le SIRH de l'IMT avant transmission au CPE.
- Contrôler l'exécution de la paie.
- Établir des attestations administratives et de fin de contrat.
- Répondre aux questions des personnels.
- Interagir avec de multiples interlocuteurs en interne comme en externe.
- Assurer une veille juridique et règlementaire dans le domaine de la rémunération.

Ces missions sont susceptibles d'évoluer en fonction des besoins du service et de Mines Saint-Étienne.

🔍 Ce que nous recherchons

Vous êtes titulaire d'un :

- Diplôme Bac + 3 ou équivalent

Et idéalement :

- Titulaire d'un B.U.T Gestion des Administrations et des entreprises ou L3 Ressources Humaines
- Junior accepté : Oui

Vous bénéficierez d'un accompagnement spécifique lors de votre intégration.

Vous devrez être doté des compétences, connaissances et expériences suivantes :

- Des qualités certaines en termes d'organisation, de rigueur, de précision, et d'autonomie.
- Une appétence avérée pour les chiffres.
- Une bonne capacité de reporting
- La faculté à gérer des contraintes calendaires restreintes.
- La capacité à aborder avec sérénité les situations d'urgence.
- Une très bonne maîtrise de l'informatique et des outils bureautiques (Excel).
- De la discrétion.
- Un bon relationnel et le goût du travail en équipe.

Pourquoi rejoindre Mines Saint-Étienne ?

Nous accompagnons chacun de nos collaborateurs sur le chemin de l'excellence, avec la conviction qu'ensemble, **nous pouvons avoir un impact durable et significatif sur notre monde.**

Rejoindre Mines Saint-Étienne, c'est l'opportunité de trouver :

Un environnement stimulant : des moyens expérimentaux de pointe, un réseau international solide (T.I.M.E., EULIST) et des campus à taille humaine avec un environnement urbain ;

Un impact réel : des projets de recherche contractuelle à hauteur de 11 M€/an, majoritairement avec des partenaires industriels, un centre de culture scientifique la Rotonde qui s'engage depuis 25 ans dans la médiation des sciences avec plus de 50 000 visiteurs/an ;

Une qualité de vie incomparable : 46 de congés, télétravail partiel, prise en charge des transports en commun à 75 %, soutien financier au covoiturage et au vélo et un baromètre social où 83 % des collaborateurs plébiscitent la qualité de vie au travail.

Construisons un avenir plus durable, à travers la **science**, l'**ingénierie**, et des **projets qui font sens.**

Candidatez dès maintenant !

Date limite de candidature : 20/06/2026

☞ Les dossiers de candidature (CV, lettre de motivation, lettre de recommandation le cas échéant, pièce d'identité) sont à déposer sur la plateforme RECRUITEE :

<https://institutminestelecom.recruitee.com/o/une-ou-un-gestionnaire-de-paie-cdd-4-mois-dprh>

Dans le cadre de sa politique Égalité, Diversité et Inclusion, l'École des Mines de Saint Etienne est un employeur soucieux de l'équité de traitement entre les candidatures.

Informations complémentaires

Le contrat est susceptible d'être renouvelé à son terme.

Fourchette de rémunération proposée : de 25 00 à 36 400 € bruts/annuels selon profil.

La rémunération est fixée selon le profil du candidat (métier, âge, filière d'emploi, durée de garantie salariale), en fonction des règles définies par le cadre de gestion de l'Institut Mines Télécom.

Les postes offerts au recrutement sont ouverts à toutes et tous avec, sur demande, des aménagements pour les candidates et candidats en situation de handicap.

Emploi ouvert aux titulaires de la fonction publique (catégorie B) et/ou aux personnes contractuelles.

A usage interne :

- Catégorie III – Métier L – Technicien Administratif et de Gestion selon le Cadre de Gestion
- Catégorie et métier des personnes internes pouvant postuler : Catégorie III, métier L ou M

Date de prise de poste souhaitée : 01/09/2026

Date d'entretien : 02/07/2026 après-midi

Processus de recrutement (en présentiel) :

- Un entretien avec le jury d'une durée de 45 minutes
- Eventuellement, une visite des services - 15 minutes

Contacts

Pour tous renseignements, s'adresser à :

Sur le poste :

Florent MAITRE – Responsable du pôle rémunérations et appui au pilotage (PRAP)

Mail: maitre@emse.fr

Tel. : 04 77 49 96 93

Sur les aspects administratifs :

Servane ARRES – Gestionnaire RH

Mail : servane.arres@emse.fr

Tel : 04 42 61 66 12

Liens

- [École des Mines de Saint-Étienne](#)
- [Institut Mines-Télécom](#)

La protection de vos données :

<https://www.mines-stetienne.fr/informations-candidats-rgpd>