



MINES
Saint-Étienne

Une école de l'IMT

Chiffres clés du Rapport Social Unique 2022

Mines Saint-Étienne



INSPIRING
INNOVATION
SINCE 1816

AVANT-PROPOS

Ce document est une synthèse du rapport social unique (RSU). Le RSU est le fruit de la fusion des instances de dialogue social. Il a vocation à regrouper, pour chaque comité social d'administration (CSA), les données qui figuraient jusqu'alors dans le bilan social, le rapport de situation comparée relatif à l'égalité femmes-hommes et les rapports portant sur la santé et la sécurité au travail.

Il est alimenté par des indicateurs produits à partir d'une base de données sociales (BDS).

Ils sont tous les deux prévus par l'article 5 de la loi de transformation de la fonction publique du 6 août 2019 et précisés par le décret 2020-1493 du 30 novembre 2020.

Le rapport social unique est public et sert de support au dialogue social, la base de données sociales étant accessible aux membres des comités sociaux d'administration (CSA).

Ces données se rapportent à 10 thématiques principales (emploi, recrutement, parcours professionnels, formation, rémunérations, santé et sécurité au travail, organisation du travail et amélioration des conditions et de la qualité de vie au travail, action sociale et protection sociale, dialogue social et discipline), regroupant 64 rubriques, à présenter selon différents critères (sexe, âge, ...).

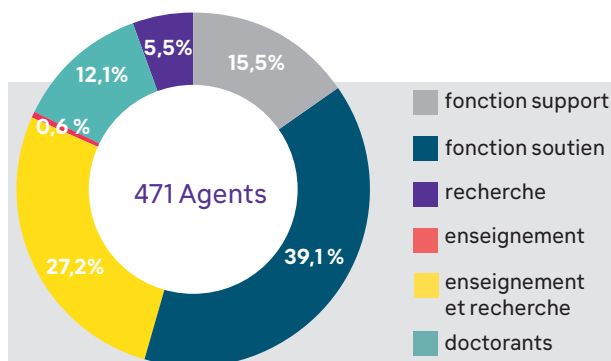
Le document complet, compilé au niveau de l'Institut Mines Télécom, contient un grand nombre de données chiffrées que vous pourrez retrouver en version intégrale sur la page internet de l'École.

NATURE & RÉPARTITION DU PERSONNEL

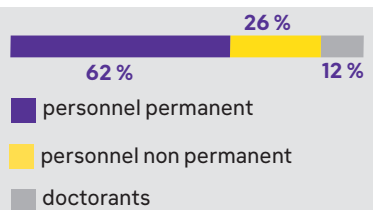
471 agents Mines Saint-Étienne... Qui sont-ils ?

GÉNÉRAL

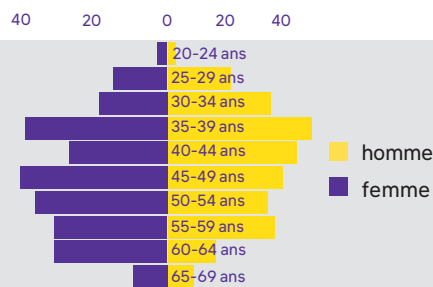
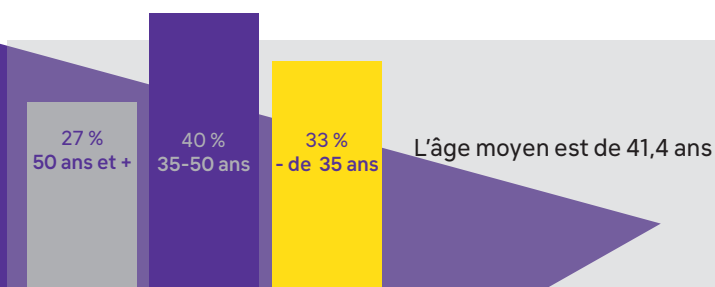
RÉPARTITION PAR FAMILLE



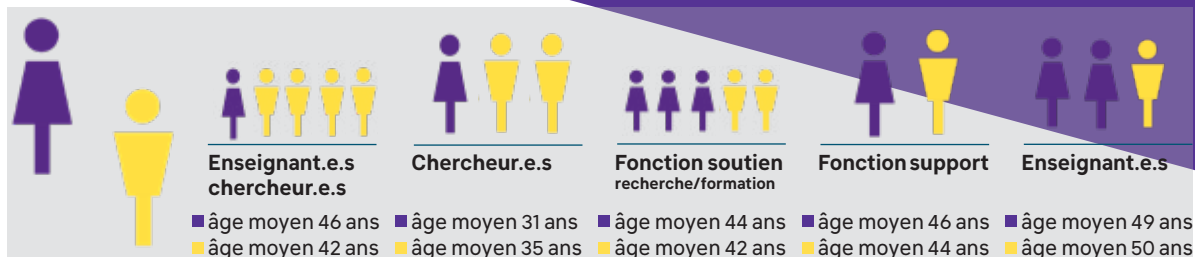
RÉPARTITION PAR NATURE DE CONTRAT



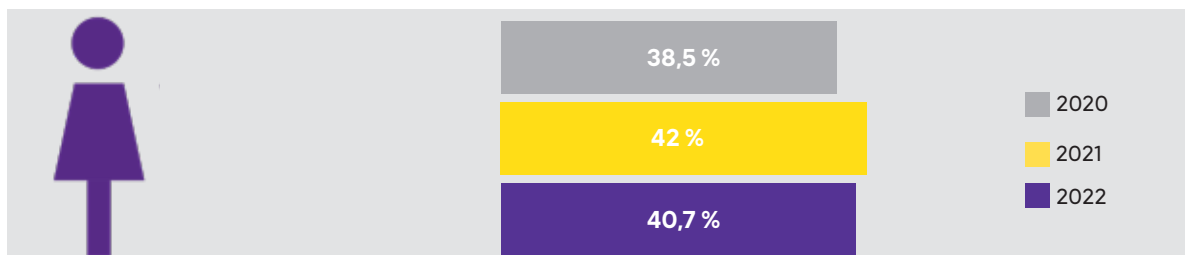
ÂGES



TAUX DE FÉMINISATION PAR FAMILLE



ÉVOLUTION DE LA FÉMINISATION SUR 3 ANS



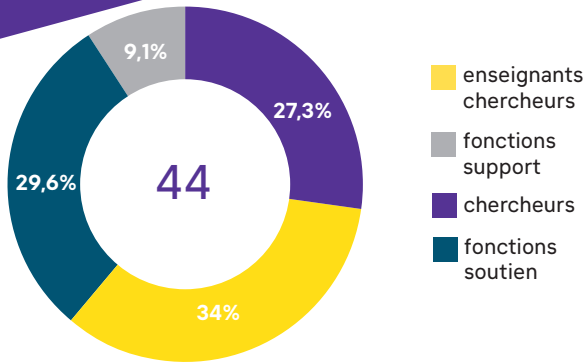
PERSONNES EN SITUATION DE HANDICAP



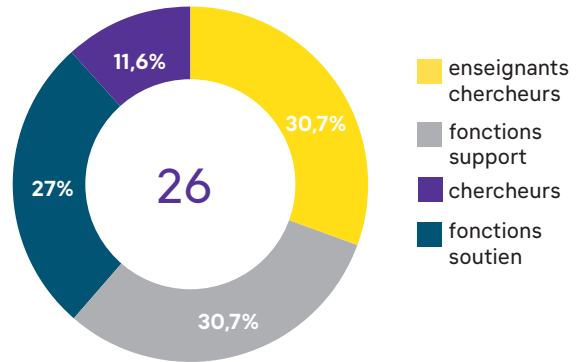
CARRIÈRE

DÉPARTS & ARRIVÉES

L'ÉCOLE RECRUTE



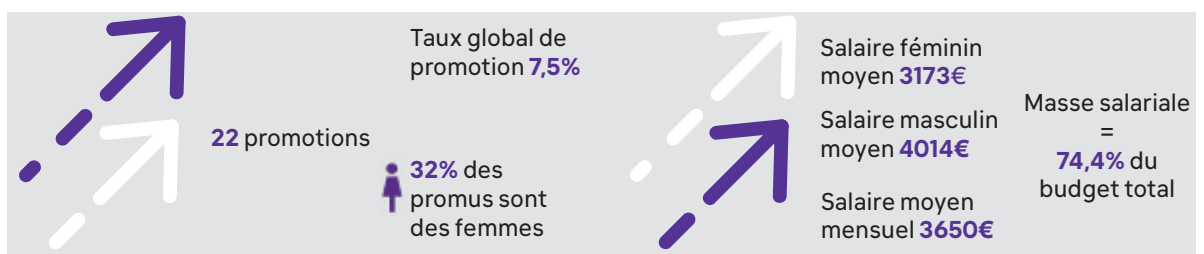
DÉPARTS DE L'ÉCOLE



FORMATION DES PERSONNELS

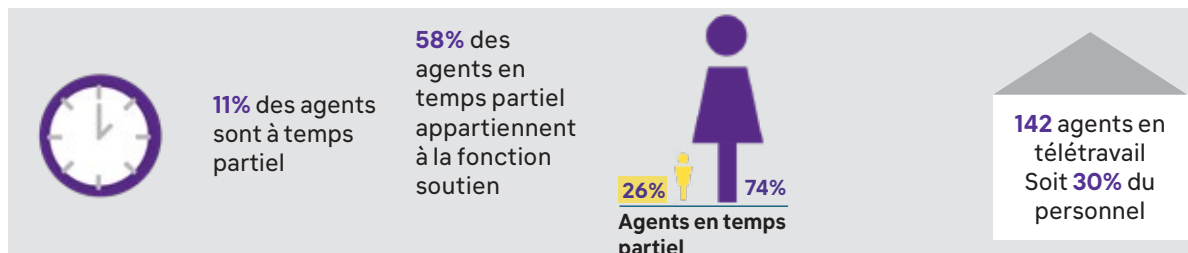


PROMOTION & RÉMUNÉRATION

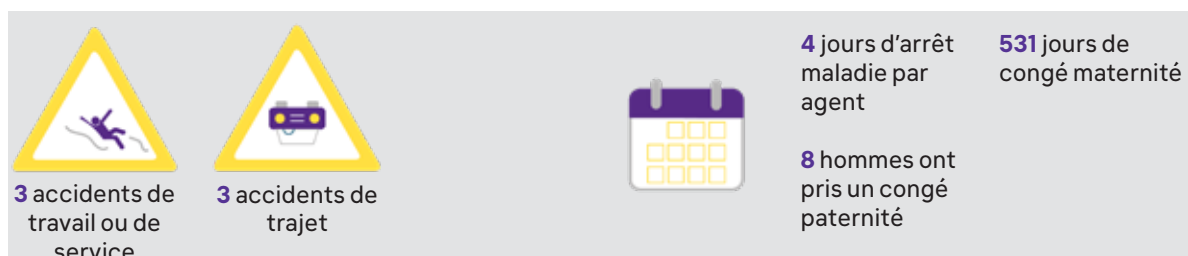


ORGANISATION DU TRAVAIL

RÉPARTITION DU TEMPS DE TRAVAIL



SANTÉ ET SÉCURITÉ AU TRAVAIL



ACTION SOCIALE



GLOSSAIRE

Chercheurs : doctorants et post doctorants

Fonction support : ingénieurs, administratifs et techniciens affectés dans les directions fonctionnelles.

Fonction soutien : ingénieurs, administratifs et techniciens affectés dans les centres de formation et de recherche.



MINES
Saint-Étienne

Une école de l'IMT

École des Mines de Saint-Étienne

158, cours Fauriel - CS 62362

42023 Saint-Étienne cedex 02

TÉL. +33 4 77 42 01 23 - FAX +33 4 77 42 00 00

Campus Georges Charpak Provence

880 route de Mimet - 13541 Gardanne

TÉL. +33 4 42 61 66 00 - FAX +33 4 42 61 66 04

www.mines-stetienne.fr



**INSPIRING
INNOVATION**
SINCE 1816