

# Baromètre handicap 2019

#Hanbition

## FORTE AUGMENTATION DU NOMBRE D'ÉTUDIANTS EN SITUATION DE HANDICAP

Dans l'enseignement  
supérieur en 2017-2018

**1,55 %**

Dans les écoles  
membre de la CGE  
en 2018/2109

**1,57 %**  
(1,08% en 2017/2018)



**Vincenzo Esposito Vinzi, président de la commission Diversité**

« Forts des résultats en 2018, nos établissements se sont mobilisés au sein de la commission Diversité pour l'inclusion de tous les talents, avec :

- une meilleure visibilité des dispositifs d'accompagnement, avec plus d'échanges secondaire/supérieur
- des temps de réflexion et de partage plus nombreux entre référents, experts et associations handi-engagées, pour des réponses individualisées et appropriées à la grande diversité de situation
- un accompagnement renforcé pour la mobilité internationale (SIESH) grâce aux bourses MHA compensant les surcoûts.

Résultat : un taux d'étudiants en situation de handicap de 1,57% en 2019 pour 1,08% en 2018.

Notre #Hanbition : faire réussir TOUTE la jeunesse ! »

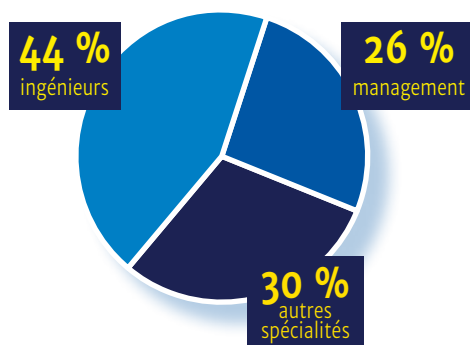
## Étudiants en situation de handicap (ESH) inscrits dans les Grandes écoles



**Xavier Quernin, co-animateur du groupe de travail handicap de la CGE et chargé de mission handicap d'UniLaSalle**

« En plus d'illustrer quantitativement une dynamique inclusive bien établie dans les Grandes écoles, ce baromètre permet d'encourager chaque lycéen à poursuivre sa formation en fonction de ses intérêts et de ses compétences, et non en fonction de son handicap.

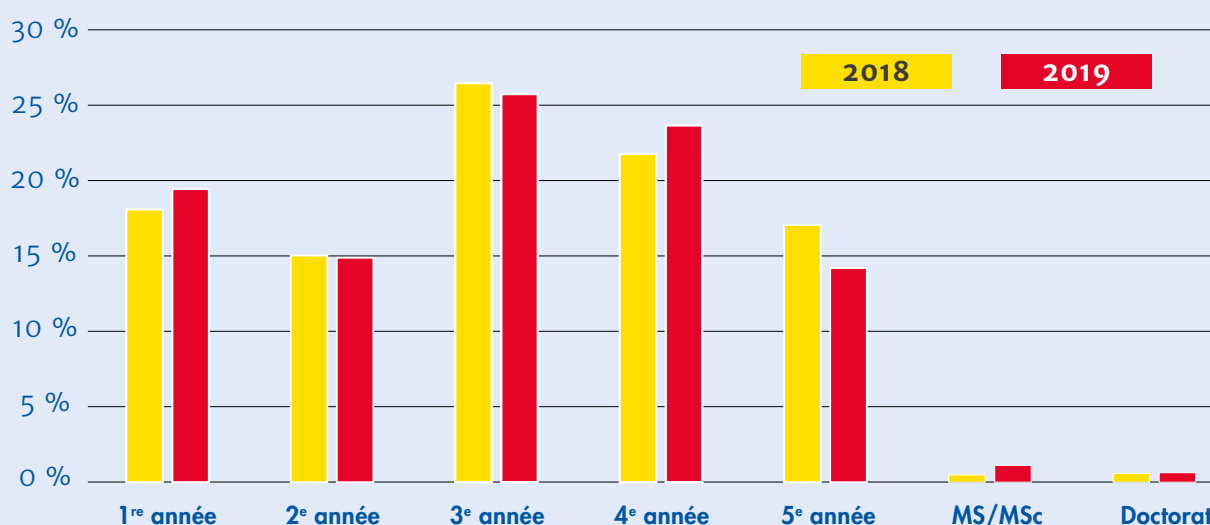
La répartition à peu près équivalente des étudiants handicapés entre les différentes années montre que chacun a le même objectif : la réussite de ses études et la préparation de son insertion professionnelle #Hanbition ! »



## Part des ESH par type d'école

Type d'école	2017/2018	2018/2019
Écoles d'ingénieurs	1,35 %	1,55 %
Écoles de management	1,18 %	1,22 %
Autres spécialités	0,28 %	2,16 %

## QUELS NIVEAUX ?



## DES ÉCOLES FORTEMENT MOBILISÉES

**87,10 %**

des écoles membres  
mènent des actions  
de sensibilisation  
auprès des étudiants

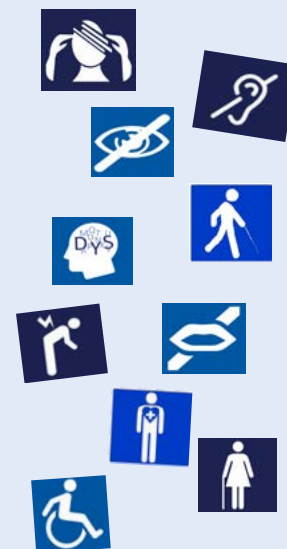


**Céline Articlaut, chargée de mission  
diversité de NEOMA Business School  
- Campus de Reims**

« Le groupe de travail handicap de la CGE offre une dynamique et un lieu d'échange très précieux pour les Référents handicap des écoles membres. Les résultats sont le reflet concret et mesuré des actions menées dans nos établissements. Ce baromètre donne de la visibilité sur notre engagement et de la légitimité à œuvrer sur cette thématique. »

## QUELS TYPES DE HANDICAP ?

	2018	2019
Troubles du langage et de la parole (y compris troubles dys sauf dyspraxie)	27,88 %	30,85 %
Maladies invalidantes	11,90 %	15,65 %
Handicap psychique	10,76 %	12,64 %
Troubles non connus ou autres troubles	13,60 %	11,21 %
Handicap moteur (dont dyspraxie)	12,12 %	9,08 %
Handicap cognitif	4,42 %	5,03 %
Troubles du spectre autistique	2,38 %	4,32 %
Troubles associés	4,02 %	4,16 %
Handicap auditif	6,97 %	3,61 %
Handicap visuel	5,95 %	3,45 %



## QUELS TYPES D'AMÉNAGEMENTS ?

	2018	2019
Temps majoré	47,50 %	47,26 %
Aucun	4,19 %	9,50 %
Mise à disposition de salle	9,66 %	8,11 %
Mise à disposition de matériel (ordinateur, plage braille...)	9,23 %	7,13 %
Temps de pause	6,11 %	6,73 %
Autorisation de sortie	5,04 %	5,41 %
Dispense d'assiduité	3,81 %	4,24 %
Supports adaptés	3,59 %	3,65 %
Autres	5,04 %	3,51 %
Prise de notes - Secrétariat d'examen	2,57 %	2,67 %
Aide pédagogique (Tutorat...)	2,82 %	1,68 %
Interprétariat (LSF...)	0,43 %	0,11 %

**95,70 %**

des écoles membres  
sont partiellement ou  
totalement accessibles



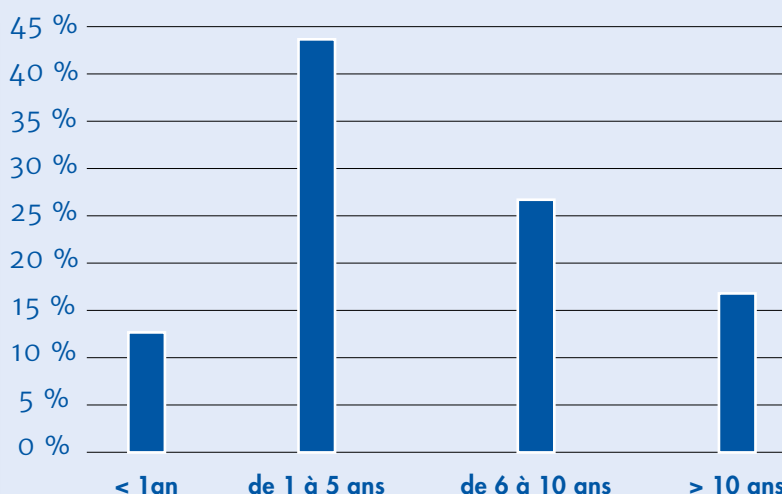
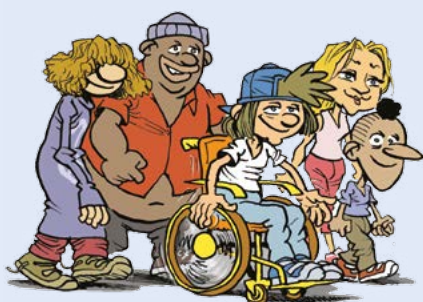
**Julien Soreau, co-animateur du groupe de travail handicap de la CGE et responsable du pôle diversité/égalité des chances d'EM Normandie**

« Parmi tous ces indicateurs positifs, l'augmentation du nombre d'étudiants atteints de troubles psychiques ou neuro-atypiques est le prochain défi que la société et nos établissements doivent relever.

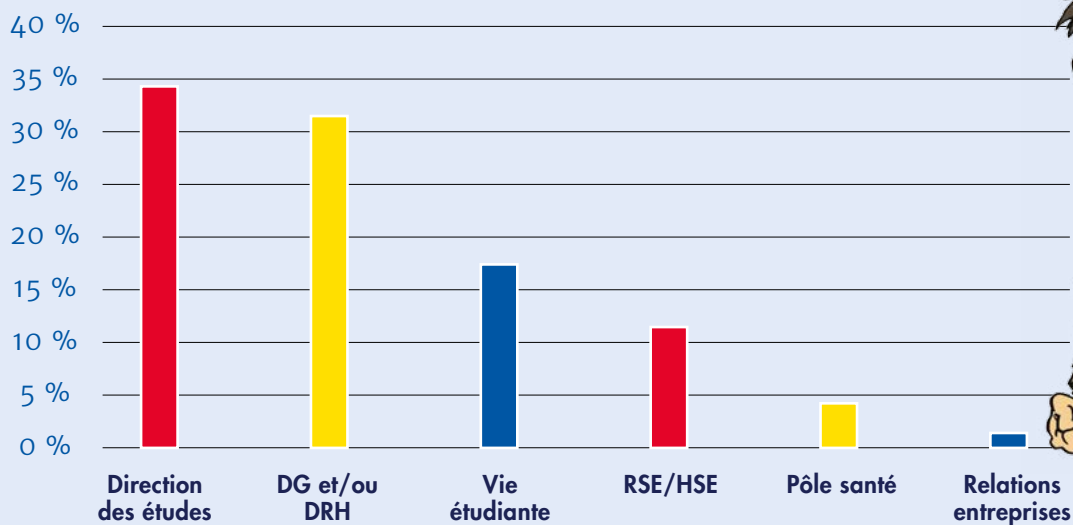
La part croissante d'ESH ne bénéficiant pas d'aménagements spécifiques de scolarité prouve que nos étudiants se sentent de plus en plus en confiance, pour se déclarer auprès de nos services. »

## LA MISSION HANDICAP AU SEIN DES ÉCOLES

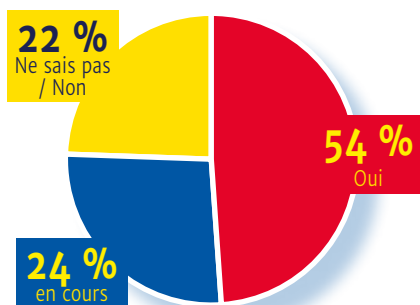
Existence de  
la mission



## RATTACHEMENT HIÉRARCHIQUE DES MISSIONS HANDICAP AU SEIN DES ÉCOLES



## EXISTENCE D'UN SCHÉMA DIRECTEUR DANS LES GRANDES ÉCOLES\*



\* Écoles privées et publiques



**Pierre-Antoine Legrix,**  
**Coordinateur programme**  
**Hanploi & School**  
**Association Hanploi CED**

« Grâce à son partenariat avec la CGE, le programme Hanploi & School met à profit son expertise handicap via plusieurs actions : formation des référents handicap, conférences de sensibilisation auprès des étudiants, etc. La participation de Hanploi & School à la réalisation du 2<sup>e</sup> baromètre handicap CGE s'inscrit dans cette dynamique. »

Retrouvez le baromètre CGE 2019 Handicap sur [www.cge.asso.fr](http://www.cge.asso.fr)