



SOSi™

Développement d'un nouveau Business Model
basé sur les jumeaux numériques.

Christophe Lhomme

Christophe.lhomme@solystic.com

+33 6 84 42 10 34



Sain-Etienne, le 22 mai 2019

Solystic – fournisseur international de solutions pour la lettre et le colis

120 M€
average annual sales

A long history
Which dates from 1950s

20+
Covered countries

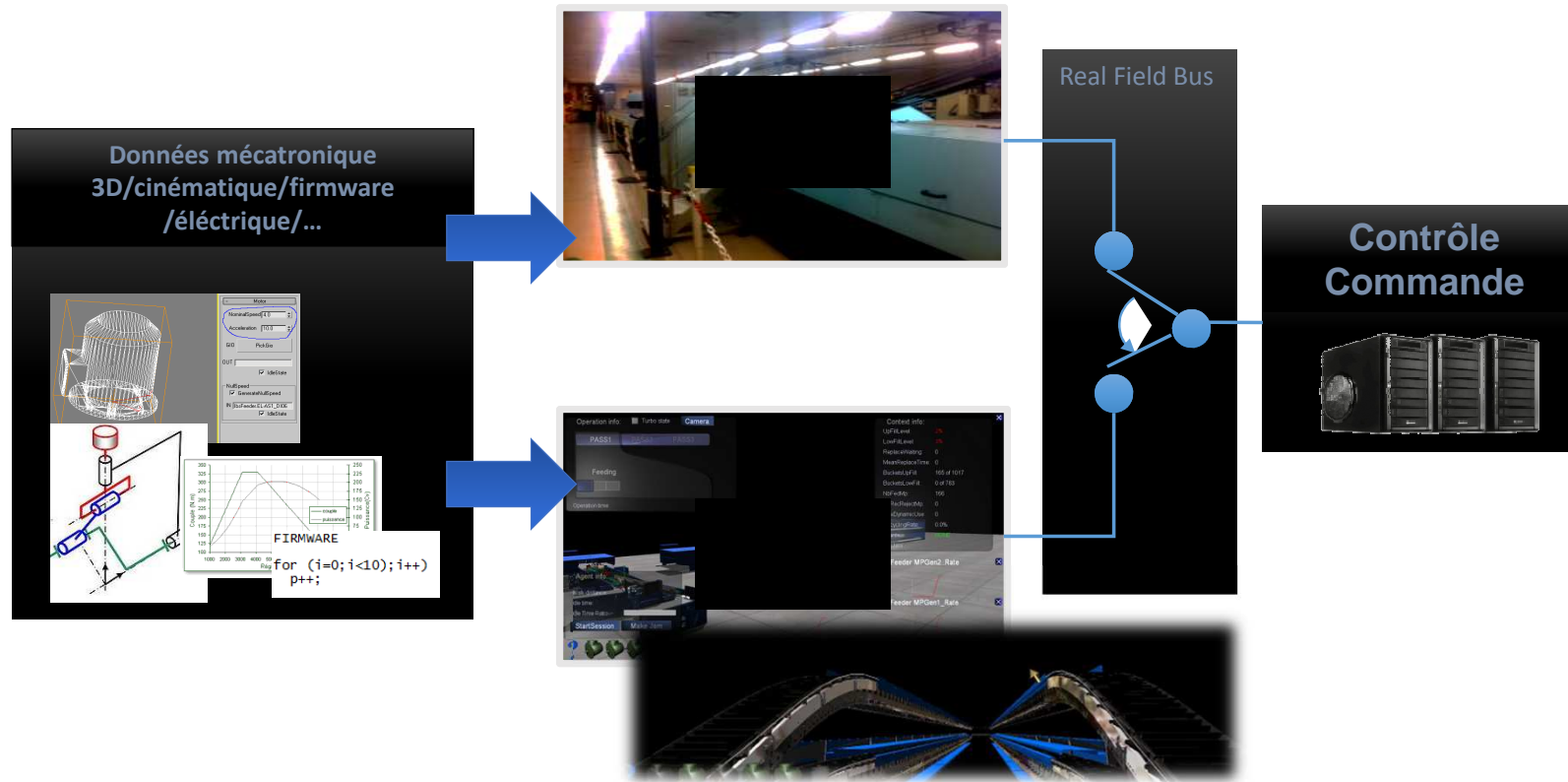
Innovation
800+ patented technologies



Pourquoi SOSi™ et SOLYSTIC ?

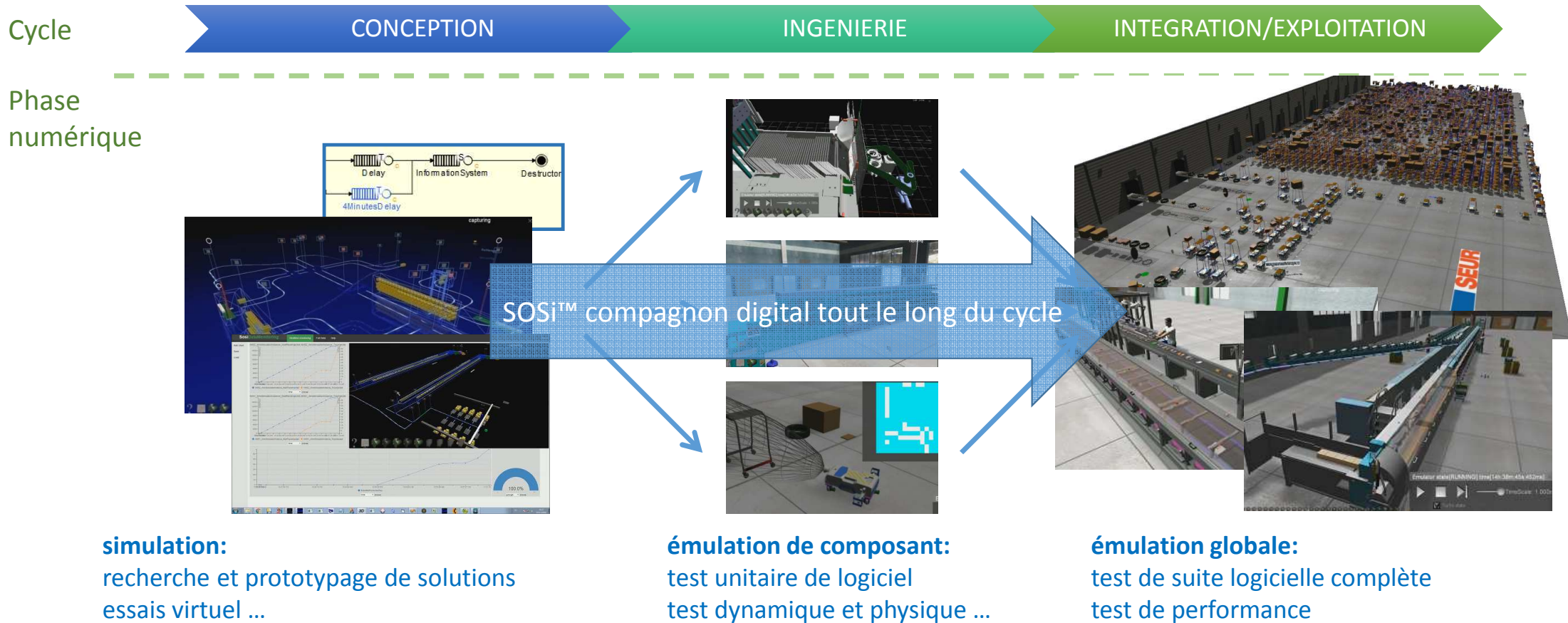
Le processus de virtualisation

- Les jumeaux numériques sont créés à partir des données mécaniques traditionnelles de conception






Le cycle d'ingénierie numérique Solystic

- Nous exploitons le modèle numérique le plus tôt possible, et celui-ci se ramifie selon les besoins.
- Finalement une agrégation les rassemblent tous.



Pourquoi un business model ?

Pourquoi un business model ?

- Fin 2017 : Décision SOLYSTIC de proposer SOSi™ à l'extérieur
- Sollicitation vers Minalogic pour aide à la prospection 
- Contact avec ARaymond France 
 - Projet « Usine du Futur » incluant la simulation de flux de supply chain
- Contact Ecole des Mines de Saint-Etienne 

SOSi™ pour la simulation de supply chain : POC ARaymond



Comment bâtir le business model ?

Comment établir le business model ?

- Etude collaborative avec l'EMSE
 - EMSE : Sophie Peillon et Benjamin Serra
 - SOLYSTIC : Eric Daymier, Mohammed Ghezal, Christophe Lhomme

- Participation à 3 salons ciblés
 - Smart Industries 
 - SITL 
 - SIDO 

- Réflexion interne SOLYSTIC

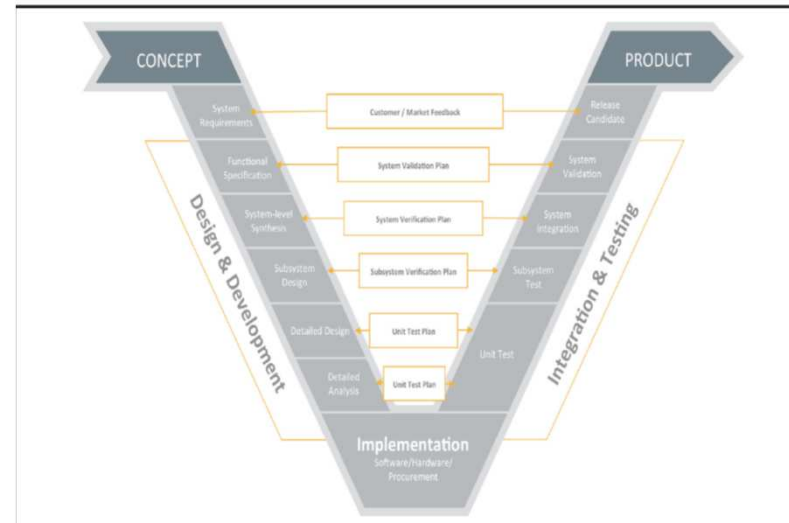
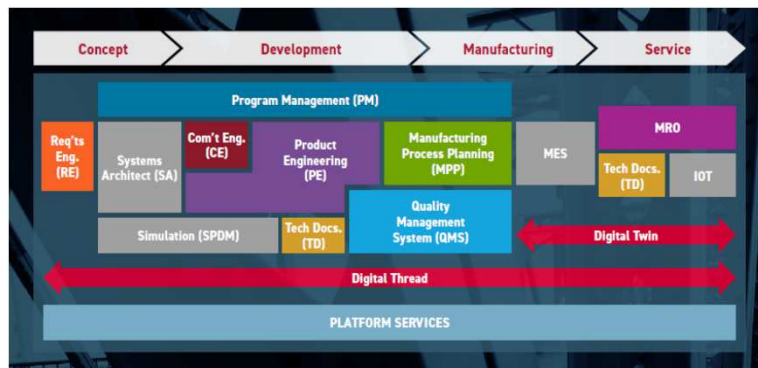
EMSE – Marché du Jumeau Numérique



- 2017: 4% des entreprises manufacturières utilisent un JN
 - Technologie à dissémination lente, car coûts longtemps prohibitifs
 - Avancées technologiques convergentes diminuent drastiquement les coûts:
 - Capteurs et nanotechs, robotique, cloud, puissance de calcul, capacités de transport et de stockage des données, RA, RV...
- 2021 : 50% des entreprises de plus de 5 milliards \$ de C.A seront équipées
 - 2022 : marché estimé à 13,9 milliards \$ (Gartner)
 - 2023 : 15,66 milliards \$ (ABI)
 - 2026 : 54% des entreprises manufacturières équipées
 - Croissance annuelle moyenne : 24% dans les pays « développés »
 - Marché global de la transition numérique : 10 000 milliards \$

EMSE Organisation de la concurrence

- Séance de travail collaborative à partir des brochures commerciales de concurrents (fin janvier 2019)
- Déterminer les mots clés du positionnement Solystic et préparer un plan commercial



<p>Plant Dispatch Optimizer</p> <ul style="list-style-type: none"> Optimize plant profitability while precisely holding to outage date targets Maximize revenue during peak market conditions Optimize balance between performance and life 	<p>Plant Efficiency Optimizer</p> <ul style="list-style-type: none"> Plant-level performance entitlement with HR AutoTune capability Keep plant in optimal state of tune Automatic degradation response to maintain plant output or HR 	<p>Plant Startup Optimizer</p> <ul style="list-style-type: none"> Ability to select start profiles based on customer desired outcomes Predictable, repeatable and reliable plant starts Improve day ahead forecasting and eliminate over/under generation 	<p>Plant Asset Life Optimizer</p> <ul style="list-style-type: none"> Predictive life curves and synchronized intervals for many machines on plant level Anticipate failures with longer lead times; eliminate unplanned outages and penalties Adjust life trajectories in near real time
---	--	---	--

EMSE - 7 propositions de valeur

Usages en ingénierie / conception – Soly™ Test

- USAGE 1 : Emulation mécatronique en temps réel
- USAGE 2 : Intégration numérique
- USAGE 3 : Conception détaillée en amont des tests logiciels
- USAGE 3Bis : Conception détaillée de systèmes
- USAGE 4 : Démonstration/illustration/Communication/Illustration

Usages en manufacturing – Soly™ Flow

- USAGE 5 : Optimisation de l'organisation du manufacturing
- USAGE 6 : Identifier les pratiques et les usages
- USAGE 7 : Pilotage en temps réel et/ou prédictif

Business model

- SOSi™ Test
 - Prix du modèle et accompagnement sur la durée du projet

- SOSi™ Flow
 - Coût du modèle et licence récurrente par site

- Propositions en cours
 - ARaymond France
 - Prospects salons



International solutions provider
for mail, parcel and retail industries

PARCEL SORTING AUTOMATION
MAIL SORTING AUTOMATION
LIFECYCLE SERVICES
IT SOLUTIONS
solystic.com

